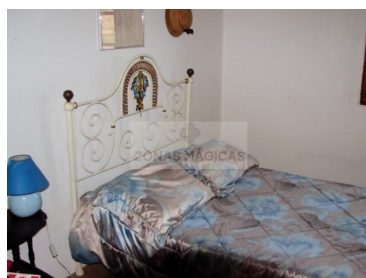








Odiáxere - Quinta



 6	 5	 316	 6551	N/A
Quartos	Casas de banho	Área (m ²)	Área terreno (m ²)	(EUR €)

Quinta em Odiáxere T6 (T3+T2+T1)

Ótimo Investimento!

Quinta constituída por um T3, um T2 e um T1, cada um com a sua entrada independente.

A casa principal é composta por:

- R/C: um hall de entrada extenso com espaço de biblioteca, um WC, uma espaçosa sala de estar de 32 m², com sala de jantar, abrindo sobre um terraço que dá para o jardim, uma cozinha independente, que também tem um acesso exterior, e uma arrecadação.
- Anexado à casa, com entrada externa independente, no R/C, um apartamento T1, com uma suite, casa de banho e sala de estar com cozinha americana.
- No 1º andar: encontram-se os 3 quartos, 2 com terraço com vista para o jardim, uma casa de banho com janela e outra divisão que pode ser usada como closet.
- Ainda no 1º andar, outro apartamento T2, com acesso externo, oferecendo uma sala de estar com

T +351 913 389 223 ² · T +351 912 753 689 ² · E zonasmagicas.lda@gmail.com

Estrada Nacional 125 nº43A, Odiáxere
AMI 15213

¹ (Chamada para rede fixa nacional) | ² (Chamada para rede móvel nacional)



varanda, uma cozinha, 2 quartos com varandas, um deles em suite, e uma segunda casa de banho de serviço.

Propriedade implantada sobre uma terra se estende por mais de 6000m², dividido entre o jardim paisagístico, com um recanto para churrascos, uma horta, o pomar e o caminho de acesso à casa. Também encontramos 2 poços, e várias arrecadações.

Uma propriedade ideal para as férias de uma grande família ou para fazer turismo rural, a menos de 15 minutos de Lagos, e da Meia Praia, e a 20 minutos do centro de Portimão.

Marque já a sua visita!

Características da Propriedade

- Lareira
- Cozinha Equipada
- Certificação energética: F
- Mobilado
- Jardim

T +351 913 389 223 ² · T +351 912 753 689 ² · E zonasmagicas.lda@gmail.com

Estrada Nacional 125 nº43A, Odiáxere
AMI 15213

¹ (Chamada para rede fixa nacional) | ² (Chamada para rede móvel nacional)