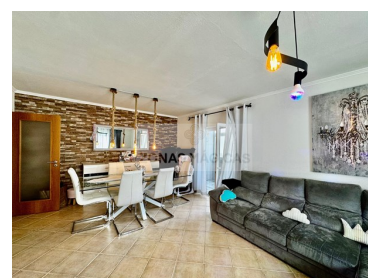




São Gonçalo de Lagos - Apartament



3

soverom

2

Badene

124

Powierzchnia (m²)

142

Land areal (m²)

299 000 €

(EUR €)

Fantastyczny apartament z 3 sypialniami w centrum Lagos

MAGICZNE OBSZARY zapraszają do odkrycia tego fantastycznego apartamentu położonego w centrum pięknego miasta Lagos, idealnego schronienia nad morzem.

Składa się z holu wejściowego, który prowadzi do trzech przestronnych sypialni, z których jedna jest z łazienką, wszystkie z wbudowanymi szafami, łazienką do obsługi dwóch pozostałych sypialni i balkonem.

W innej, bardziej socjalnej części znajduje się salon, który jest dość duży i ma balkon zamknięty w pokoju słonecznym, w którym znajduje się grill do grillowania.

Bardzo funkcjonalna kuchnia jest w pełni wyposażona i korzysta z oddzielnych miejsc do spożywania posiłków i prania.

Chociaż zbudowany w 1985 roku, ten apartament jest bardzo dobrze utrzymany i został niedawno



Ana Margarida

932737727 ²

amargarida.zonasmagicas@gmail.com

T +351 913 389 223 ² · T +351 912 753 689 ² · E zonasmagicas.lda@gmail.com

Estrada Nacional 125 n°43A, Odiáxere
AMI 15213

¹ (Połączenie z krajową siecią stacjonarną) | ² (Połączenie z krajowej sieci komórkowej)



odnowiony, z hydrauliki, elektryczności i powłok, jest wyposażony w klimatyzację dla maksymalnego komfortu mieszkańców.

Jego centralna lokalizacja umożliwia łatwy dostęp do restauracji, Marina de Lagos, zabytkowego centrum, a bliskość plaży oznacza, że można cieszyć się słońcem i morzem w odległości spaceru.

Ta nieruchomość jest doskonałą okazją inwestycyjną dla osób szukających domu lub miejsca na wakacje nad morzem.

Nie przegap okazji, aby zamieszkać w jednym z najbardziej urokliwych miejsc w Algarve. Zaplanuj wizytę już teraz!

Egenskaper

- Klimatyzacja
-
- Prywatna kondominium
-
- Certyfikacja energetyczna: C
-
- Rok budowy: 1985
-
-
-



Ana Margarida

932737727 ²

amargarida.zonasmagicas@gmail.com

T +351 913 389 223 ² · T +351 912 753 689 ² · E zonasmagicas.lda@gmail.com

Estrada Nacional 125 nº43A, Odiáxere
AMI 15213

¹ (Połączenie z krajową siecią stacjonarną) | ² (Połączenie z krajowej sieci komórkowej)