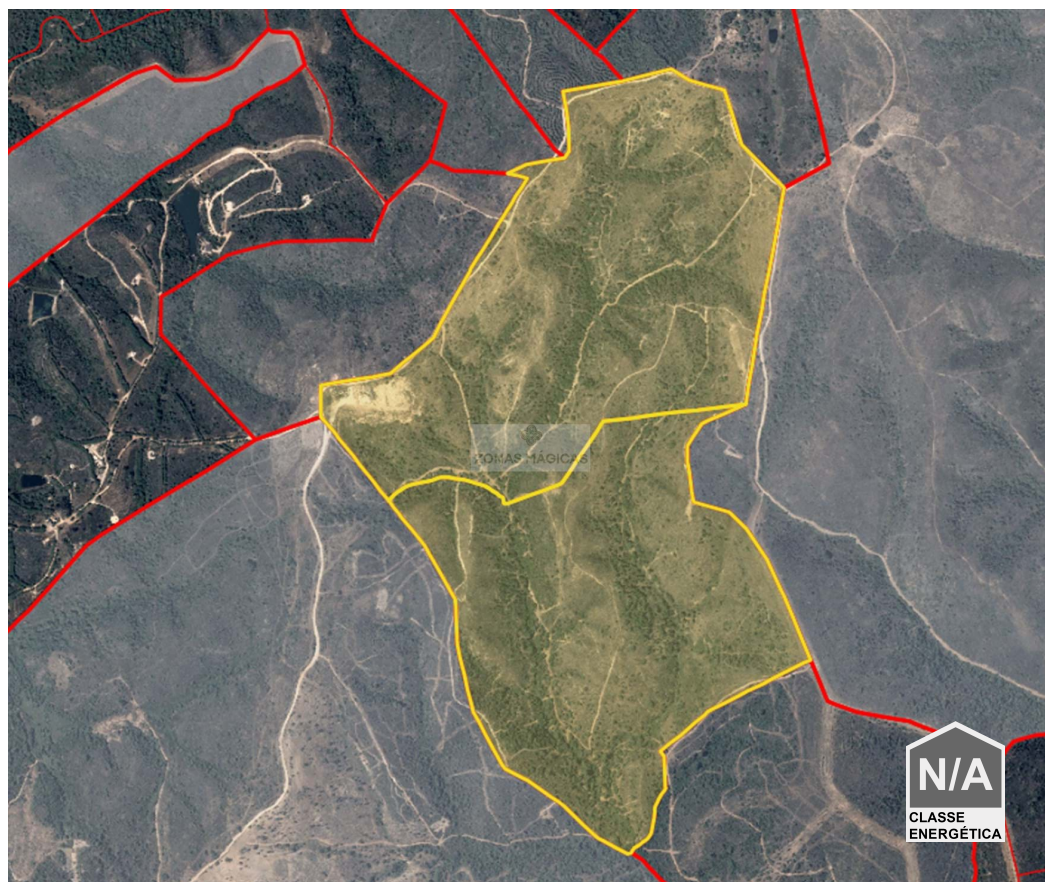




## Barão de São Miguel - Ziemia



 **64850**  
Land area (m<sup>2</sup>)

**550 000 €**  
(EUR €)

Dwie rustykalne działki w Barão de São Miguel.

Z bardzo dużą powierzchnią podzieloną na dwa rustykalne elementy, Działka 1: 340500m<sup>2</sup>, Działka 2: 308000m<sup>2</sup>.

Z ogromnym dębem korkowym na obu parcelach i z dostępem wykonanym na ubitej ziemi.

Z ogromnym potencjałem dla projektów rolniczych i z niezakłóconymi widokami.

Nie przegap tej okazji, aby zdobyć tę farmę, którą możesz przekształcić w swoją wymarzoną farmę.

MAGIC ZONES i ich agenci są dostępni, aby pomóc Ci nabyć tę nieruchomość.



**Ricardo Batista**

912753689 <sup>2</sup>

ricardob.zonasmagicas@gmail.com

T +351 913 389 223 <sup>2</sup> · T +351 912 753 689 <sup>2</sup> · E [zonasmagicas.lda@gmail.com](mailto:zonasmagicas.lda@gmail.com)

Estrada Nacional 125 n<sup>o</sup>43A, Odiáxere  
AMI 15213

<sup>1</sup> (Połączenie z krajową siecią stacjonarną) | <sup>2</sup> (Połączenie z krajowej sieci komórkowej)



## Egenskaper



**Ricardo Batista**

912753689 <sup>2</sup>

ricardob.zonasmagicas@gmail.com

**T +351 913 389 223 <sup>2</sup> · T +351 912 753 689 <sup>2</sup> · E zonasmagicas.lda@gmail.com**

**Estrada Nacional 125 nº43A, Odiáxere  
AMI 15213**

<sup>1</sup> (Połączenie z krajową siecią stacjonarną) | <sup>2</sup> (Połączenie z krajowej sieci komórkowej)