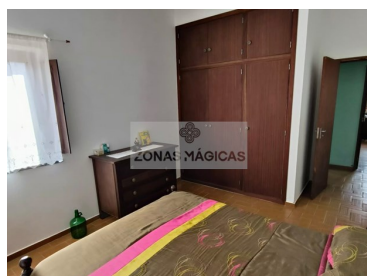
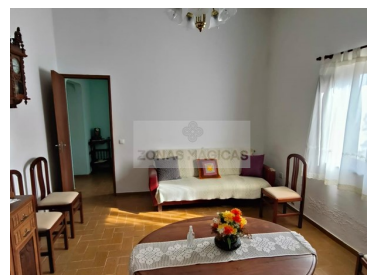





Luz - dom wiejski



 **2** soverom
 **1** Badene
 **90** Powierzchnia (m²)
 **7400** Land areal (m²)
N/A (EUR €)

Gospodarstwo rolne w Almadena (Luz - Lagos)

Małe gospodarstwo z ogromnym potencjałem w Almadenie (Praia da Luz).

O powierzchni 90m² wymaga uwagi, ale jest bardzo dobrze zlokalizowany.

Z działką o powierzchni całkowitej 7400m², z dużą ilością upraw i drzew owocowych.

Posiada 45-metrowy odwiert z całym działającym sprzętem, a także zbiornik retencyjny dla prawidłowego rolnictwa.

Dom jest zamknięty od kilku lat, z widocznymi oznakami, że wymaga inwestycji wewnętrznych i zewnętrznych.



João Santo

913389223 ²

grupo.zonasmagicas@gmail.com

T +351 913 389 223 ² · T +351 912 753 689 ² · E zonasmagicas.lda@gmail.com

Estrada Nacional 125 n^o43A, Odiáxere
AMI 15213

¹ (Połączenie z krajową siecią stacjonarną) | ² (Połączenie z krajowej sieci komórkowej)



Na obszarze miejskim to małe gospodarstwo ma ogromny potencjał, ponieważ część jego gruntów znajduje się na skonsolidowanym obszarze budowlanym, gdzie można zbudować jeszcze więcej!

Radzimy bardziej szczegółową analizę, ale z tego, co przeanalizowaliśmy, możliwe jest wybudowanie jeszcze trzech willi na trzech różnych działkach o bardzo dużych powierzchniach.

Nie przegap tej okazji, aby zdobyć tę farmę, którą możesz przekształcić w swoją wymarzoną farmę.

MAGIC ZONES i jego agenci są dostępni, aby pomóc Ci w nabyciu tej nieruchomości.

Egenskaper

-
-
-
- Furo de água
-
- Rok budowy: 1984
- Certyfikacja energetyczna: E
- Fossa séptica



João Santo

913389223 ²

grupo.zonasmagicas@gmail.com

T +351 913 389 223 ² · T +351 912 753 689 ² · E zonasmagicas.lda@gmail.com

Estrada Nacional 125 nº43A, Odiáxere
AMI 15213

¹ (Połączenie z krajową siecią stacjonarną) | ² (Połączenie z krajowej sieci komórkowej)