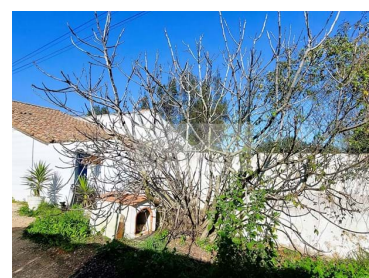
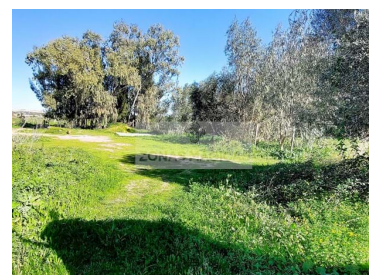




## Odiáxere - dom wiejski



 4


soverom

 3

Badene

 456,85

Powierzchnia (m<sup>2</sup>)

 12000

Land areal (m<sup>2</sup>)

**885 000 €**

(EUR €)

### Gospodarstwo o powierzchni 12 hektarów na sprzedaż z dużą ilością wody obok N125

Piękne gospodarstwo składające się z 12 hektarów płaskich pól uprawnych z dużą ilością wody składające się z 4 domów, 2 magazynu rolniczego i 4 pojemników dla koni.

5 ha ma 4-letnie drzewo oliwne, reszta ziemi z żyzną glebą.

Istnieją 2 studnie, naturalne źródło do nawadniania oliwek i podłączenie wody do sieci miejskiej.

Położony przy drodze krajowej 125 przy wjeździe do Odiáxere, ten dom wiejski jest idealnym miejscem na rozwój działalności rolniczej lub roślin ozdobnych.

T +351 913 389 223 <sup>2</sup> · T +351 912 753 689 <sup>2</sup> · E [zonasmagicas.lda@gmail.com](mailto:zonasmagicas.lda@gmail.com)

Estrada Nacional 125 n°43A, Odiáxere  
AMI 15213

<sup>1</sup> (Połączenie z krajową siecią stacjonarną) | <sup>2</sup> (Połączenie z krajowej sieci komórkowej)



Magiczne Strefy i ich agenci są dostępni, aby pomóc w zdobyciu tej farmy.

Nie przegap tej wspaniałej okazji!

Zaznacz swoją wizytę już teraz!

## Egenskaper

- 
- 
- Rok budowy: 1951

T +351 913 389 223 <sup>2</sup> · T +351 912 753 689 <sup>2</sup> · E [zonasmagicas.lda@gmail.com](mailto:zonasmagicas.lda@gmail.com)

Estrada Nacional 125 nº43A, Odiáxere  
AMI 15213

<sup>1</sup> (Połączenie z krajową siecią stacjonarną) | <sup>2</sup> (Połączenie z krajowej sieci komórkowej)