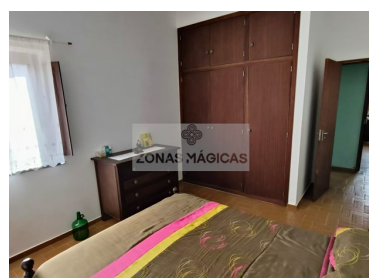
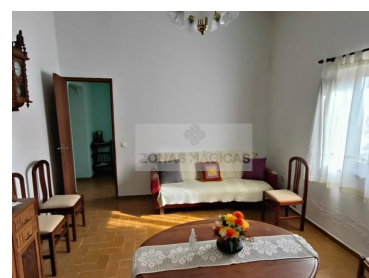








Luz - Ferme



 2	 1	 90	 7400	N/A
Des chambres	Salles de bain	Aire (m ²)	Superficie du terrain (m ²)	(EUR €)

Ferme à Almadena (Luz - Lagos)

Petite ferme avec un énorme potentiel à Almadena (Praia da Luz).

Avec une superficie de 90m² nécessitant quelques attentions mais extrêmement bien situé.

Avec un terrain de 7400m² de surface totale, avec beaucoup de culture et d'arbres fruitiers.

Il dispose d'un forage de 45 mètres avec tous les équipements en fonctionnement, ainsi que d'un réservoir de rétention d'eau pour une agriculture correcte.

La maison est fermée depuis quelques années, avec des signes visibles qu'elle a besoin d'investissements internes et externes.



João Santo

913389223 ²

grupo.zonasmagicas@gmail.com

T +351 913 389 223 ² · T +351 912 753 689 ² · E zonasmagicas.lda@gmail.com

Estrada Nacional 125 n°43A, Odiáxere
AMI 15213

¹ (Appel vers le réseau fixe national) | ² (Appel réseau mobile national)



En zone urbaine, cette petite ferme a un énorme potentiel car une partie de son terrain se trouve dans la zone de construction consolidée, où il est possible d'en construire encore plus !

Nous conseillons une analyse plus détaillée, mais d'après ce que nous avons analysé, il est possible de construire trois autres villas sur trois parcelles différentes avec des surfaces très généreuses.

Ne manquez pas cette occasion d'acquérir cette ferme qui peut être transformée en la ferme de vos rêves.

MAGIC ZONES et ses agents sont à votre disposition pour vous accompagner dans l'acquisition de ce bien.

Caractéristiques de la propriété

- Jardins
- Terrasse
- Terrasse
- trou d'eau
- garage ouvert
- Année de construction: 1984
- Certification énergétique: E
- fosse septique



João Santo

913389223 ²

grupo.zonasmagicas@gmail.com

T +351 913 389 223 ² · T +351 912 753 689 ² · E zonasmagicas.lda@gmail.com

Estrada Nacional 125 nº43A, Odiáxere
AMI 15213

¹ (Appel vers le réseau fixe national) | ² (Appel réseau mobile national)