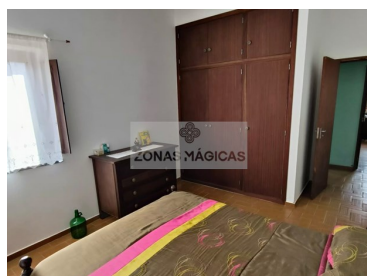
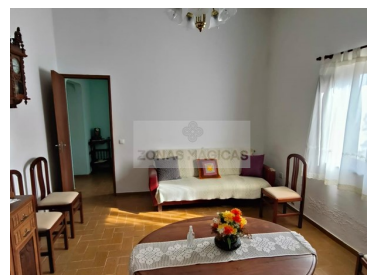




Luz - Bauernhof



 2	 1	 90	 7400	N/A
Schlafzimmer	Badezimmer	Bereich (m ²)	Grundstücksfläche (m ²)	(EUR €)

Bauernhof in Almadena (Luz - Lagos)

Kleiner Bauernhof mit großem Potenzial in Almadena (Praia da Luz).

Mit einer Fläche von 90m², die etwas Aufmerksamkeit benötigt, aber sehr gut gelegen ist.

Mit einem Grundstück von 7400m² Gesamtfläche, mit viel Anbau und Obstbäumen.

Es verfügt über ein 45 Meter langes Bohrloch mit allen in Betrieb befindlichen Geräten sowie über einen Wasserrückhaltebehälter für eine ordnungsgemäße Landwirtschaft.

Das Haus ist seit einigen Jahren geschlossen, mit sichtbaren Anzeichen dafür, dass es einige interne und externe Investitionen benötigt.



João Santo

913389223 ²

grupo.zonasmagicas@gmail.com

T +351 913 389 223 ² · T +351 912 753 689 ² · E zonasmagicas.lda@gmail.com

Estrada Nacional 125 n^o43A, Odiáxere
AMI 15213

¹ (Anruf ins nationale Festnetz) | ² (Nationaler Mobilfunknetzruf)



Innerhalb des Stadtgebiets hat dieser kleine Bauernhof ein riesiges Potenzial, da ein Teil seines Landes im konsolidierten Baugebiet liegt, wo es möglich ist, noch mehr zu bauen!

Wir empfehlen eine detailliertere Analyse, aber nach dem, was wir analysiert haben, ist es möglich, drei weitere Villen auf drei verschiedenen Grundstücken mit sehr großzügigen Flächen zu bauen.

Verpassen Sie nicht diese Gelegenheit, diesen Bauernhof zu erwerben, der in Ihren Traumbauernhof verwandelt werden kann.

MAGIC ZONES und seine Agenten stehen Ihnen zur Verfügung, um Sie beim Erwerb dieser Immobilie zu unterstützen.

Eigenschaften

- Garten
-
- Terrassen
- Wasserloch
-
- Baujahr : 1984
- Energie ausweis: E
- Klärgrube



João Santo

913389223 ²

grupo.zonasmagicas@gmail.com

T +351 913 389 223 ² · T +351 912 753 689 ² · E zonasmagicas.lda@gmail.com

Estrada Nacional 125 nº43A, Odiáxere
AMI 15213

¹ (Anruf ins nationale Festnetz) | ² (Nationaler Mobilfunknetzanruf)